

Gebrauchsanweisung

Comfort Shield® MDS®

(Hylan A fluid, 0.15 %)



Beschreibung

Comfort Shield ist ein steriler, konservierungsmittelfreier, viskoelastischer, klarer Schutzschild für die Hornhaut.

Es besteht ausschließlich aus Substanzen, die natürlicherweise im Auge vorhanden sind. Daher verursacht

Comfort Shield keine Allergien und kann auch von Allergikern angewendet werden. **Comfort Shield** imitiert die Funktion natürlicher Tränen, schützt und befeuchtet die Augenoberfläche und macht sie gleitfähig.

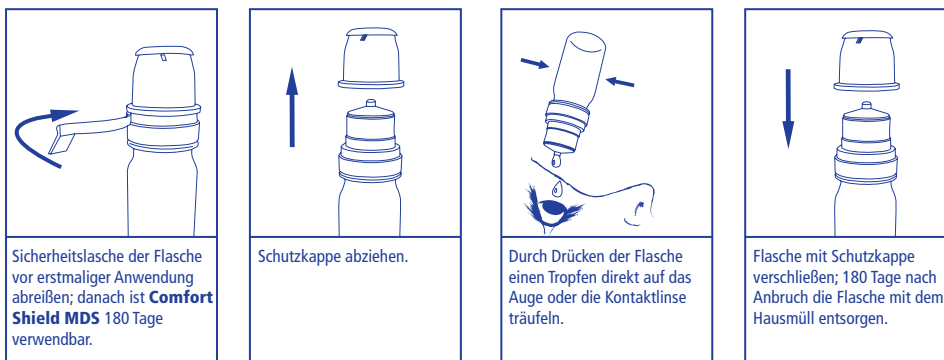
Dadurch bewirkt es lang anhaltende Erleichterung bei trockenen Augen bedingt durch:

- Keratoconjunctivitis sicca (Sjögren Syndrom)
- Hornhautverletzungen, Erosionen, operative Eingriffe an der Hornhaut
- Kontaktlinsentragen
- Hormonstörungen (Menopause)
- Klimaanlage, Wind, Kälte, trockene Hitze, Staub, Rauch, Luftverschmutzung
- Bildschirmarbeiten, lange Autofahrten, Langstreckenflüge
- Schwimmen in chlorhaltigem Wasser

Zusammensetzung

0.15 % Hylan A, Natriumchlorid, Natriumhydrogenphosphat, Natriumdihydrogenphosphat und aqua purificata

Gebrauchsanweisung



Sicherheitslasche der Flasche vor erstmaliger Anwendung abreißen; danach ist **Comfort Shield MDS** 180 Tage verwendbar.

Schutzkappe abziehen.

Durch Drücken der Flasche einen Tropfen direkt auf das Auge oder die Kontaktlinse träufeln.

Flasche mit Schutzkappe verschließen; 180 Tage nach Anbruch die Flasche mit dem Hausmüll entsorgen.

Durch leichte Lidmassage bei geschlossenen Lidern verteilt sich das Produkt nach dem Eintropfen schneller auf der Augenoberfläche.

Lagerung

Bei 2 °C bis 25 °C lagern. Vor Frost schützen.

Vorsichtsmaßnahmen und Warnhinweise

- Nicht verwenden bei beschädigter Sicherheitslasche.
- Das Auge nicht mit der Flasche berühren.
- Wegen des Kontaminationsrisikos Kontakt der Öffnung der Flasche mit anderen Oberflächen oder den Händen vermeiden.
- Nicht zusammen mit Arzneimitteln zur Anwendung am äußeren Auge verwenden.
- Nicht an infizierten Augen anwenden.
- Nach der Anwendung kann vorübergehend die Sehschärfe verringert sein. In diesem Fall kein Fahrzeug lenken, keine Maschinen bedienen. Warten bis die normale Sehschärfe wieder eingetreten ist.
- Anbruchdatum auf der Flasche notieren.
- Angebrochene Flasche 180 Tage nach dem Abreißen der Sicherheitslasche mit dem Hausmüll entsorgen.

Packungsgröße

10 ml Mehr-Dosis-System (MDS)

Hersteller

i.com medical GmbH
Kafflerstr. 15, 81241 München, Deutschland
www.icom-medical.de

